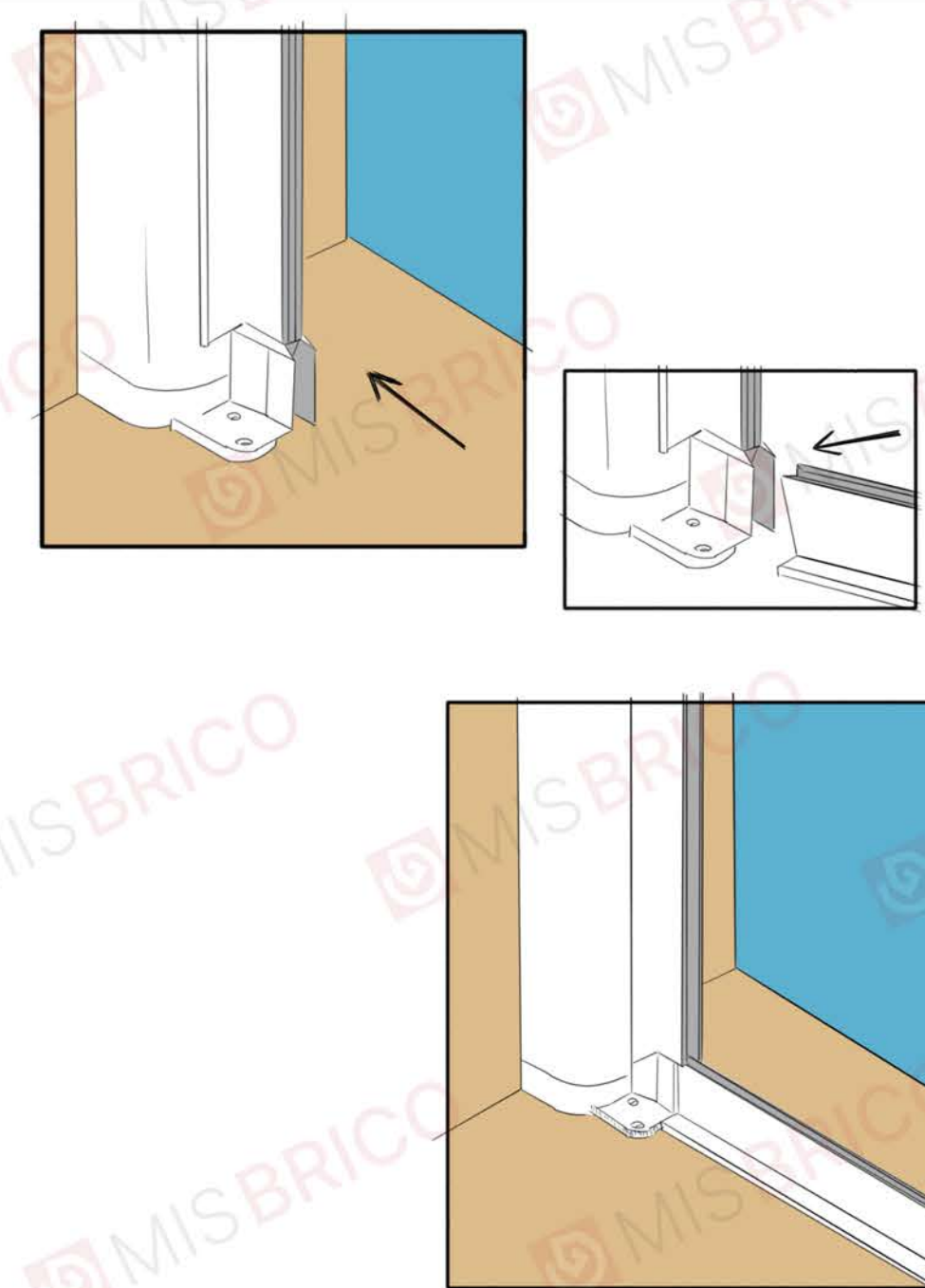




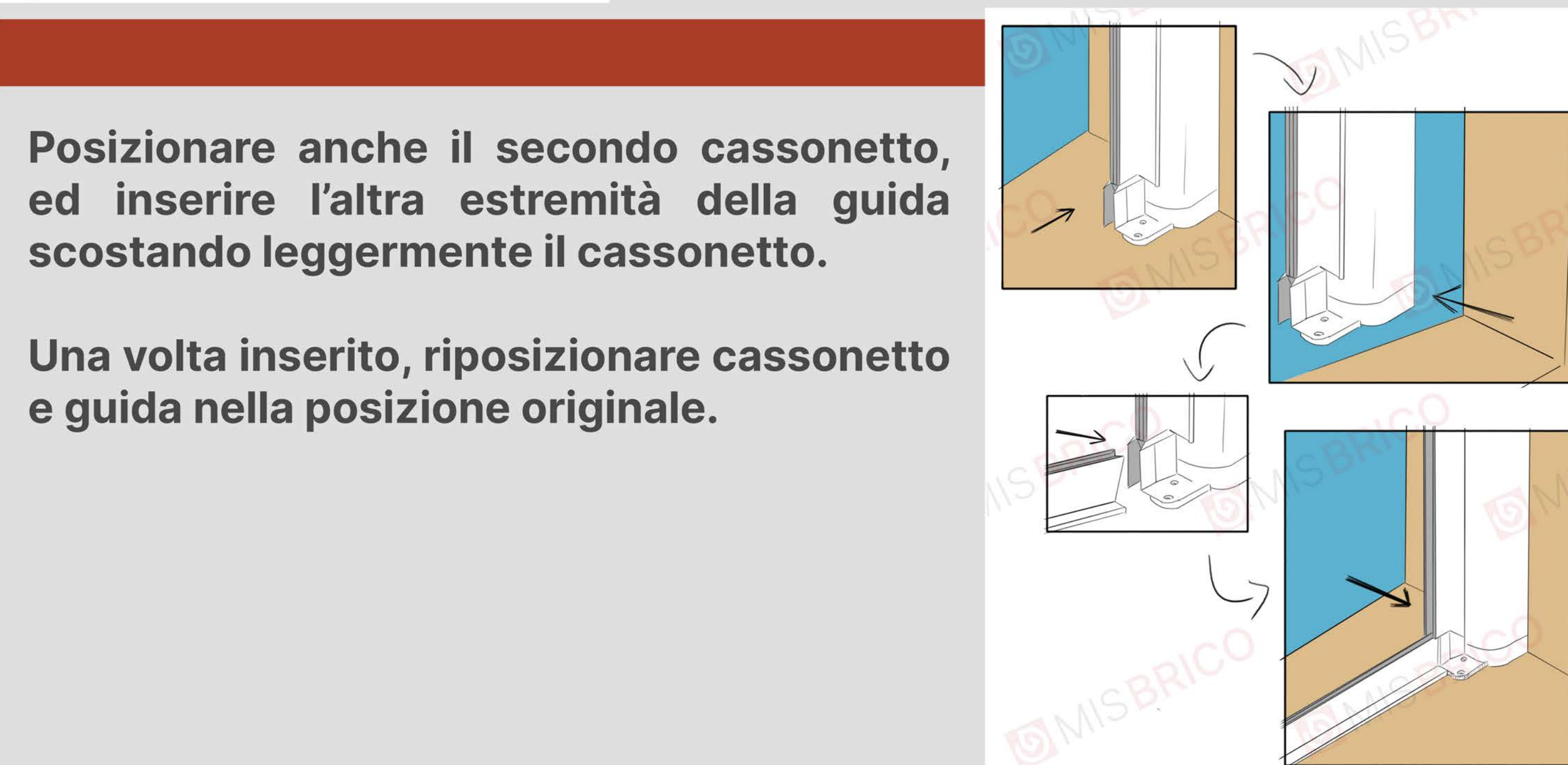
## ZANZARIERA LATERALE A BOTTONI DOPPIA ANTA - 50mm

Zanzariera laterale con chiusura magnetica, rete elettrosaldata e bottoncini antivento, ideale per le porte finestre con guida a terra da 2 cm. L'ingombro del cassonetto è di 50 mm.

### STEP 1 - Cassonetti

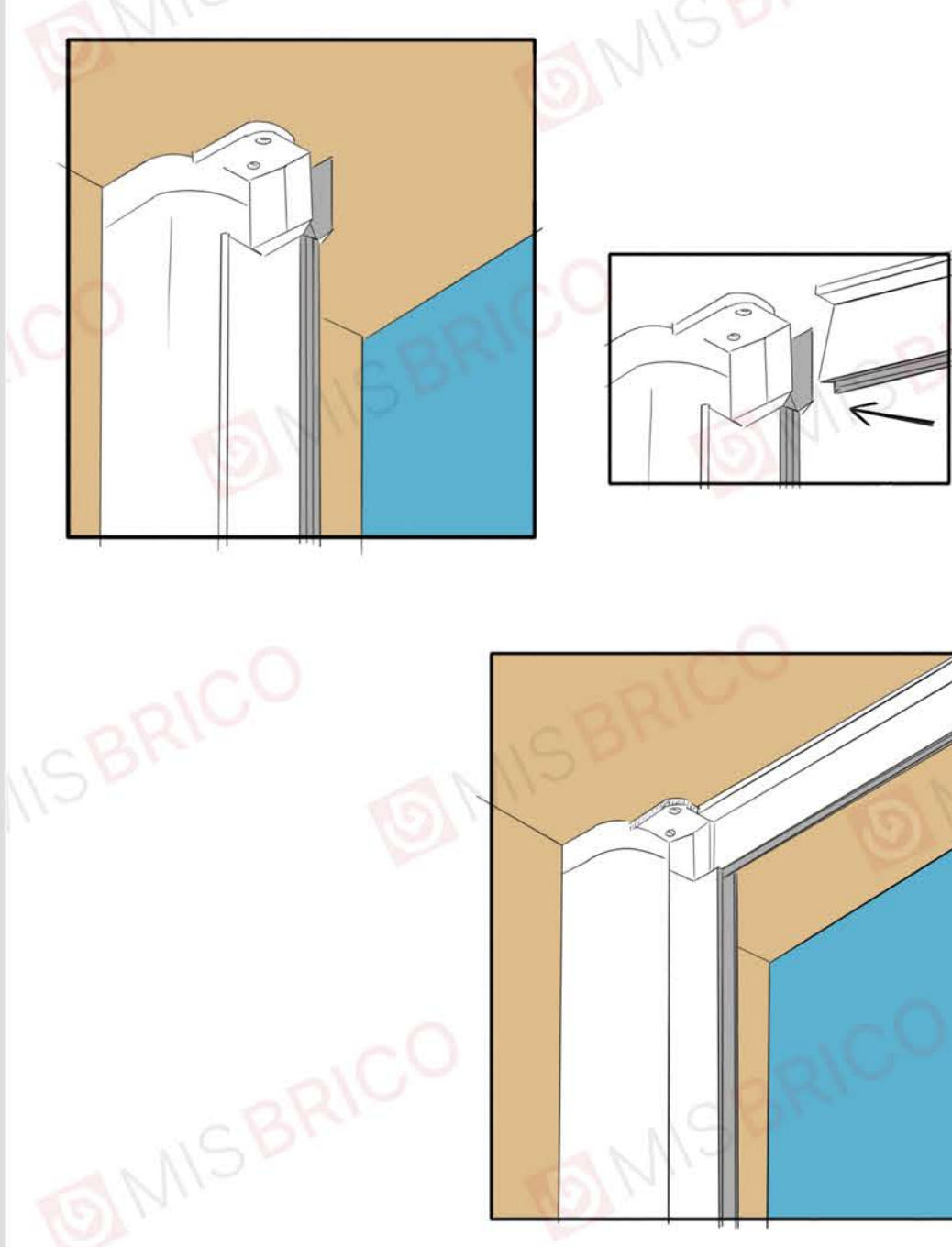


Inserire il primo cassonetto nel vano e fissare un'estremità della guida inferiore.

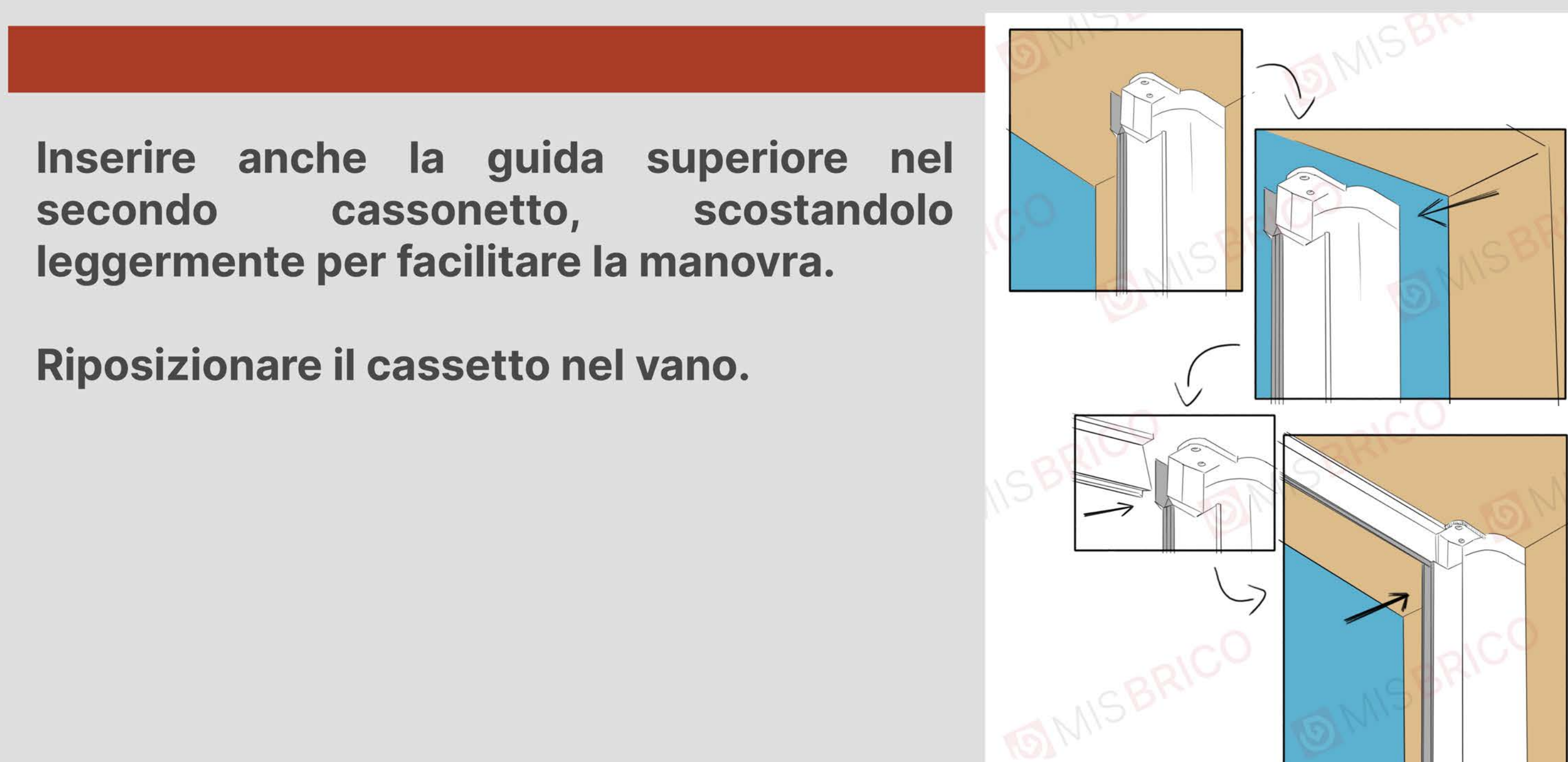


Posizionare anche il secondo cassonetto, ed inserire l'altra estremità della guida scostando leggermente il cassonetto.

Una volta inserito, riposizionare cassonetto e guida nella posizione originale.



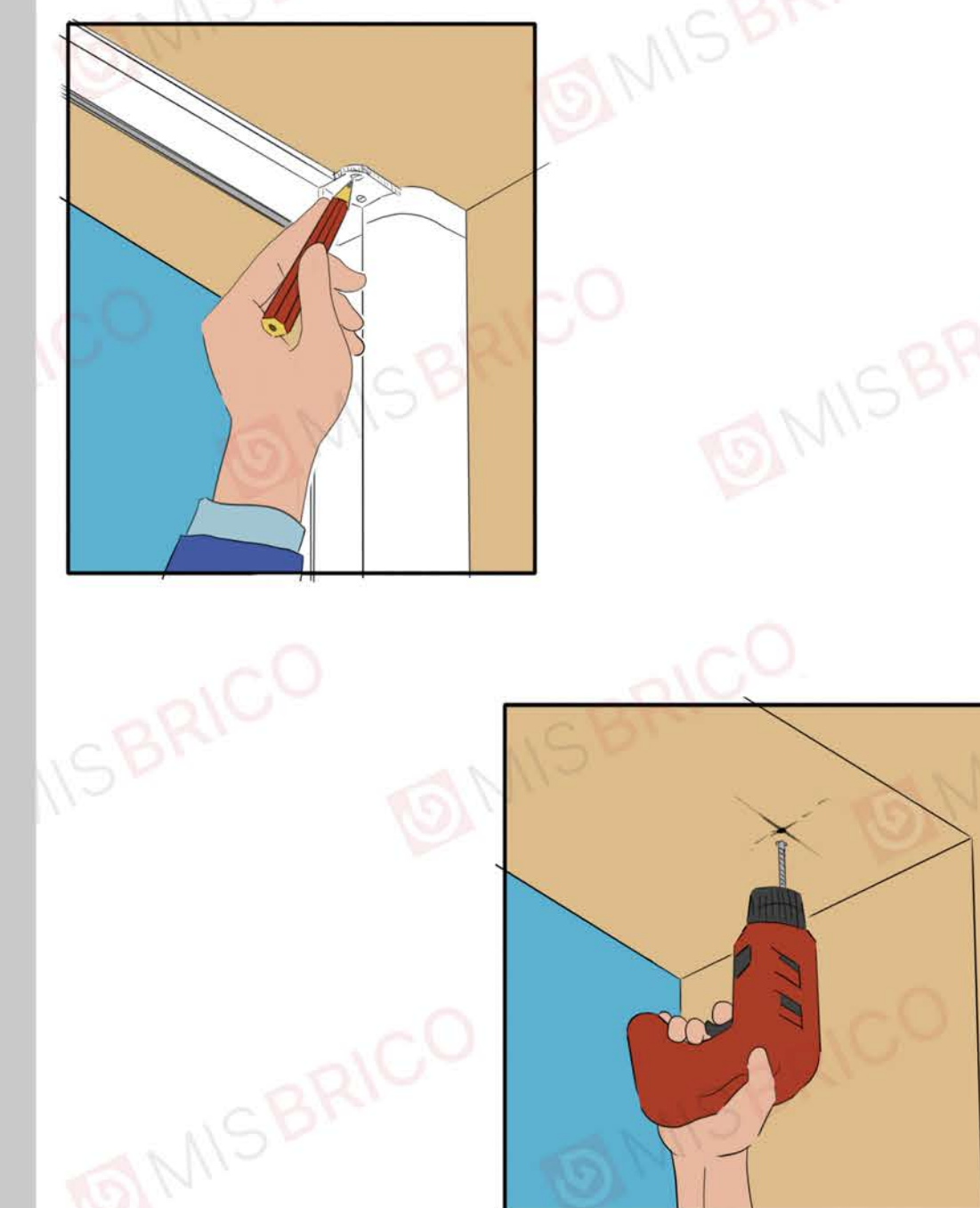
Ripetere la procedura con la guida superiore, fissandola al primo cassonetto.



Inserire anche la guida superiore nel secondo cassonetto, scostandolo leggermente per facilitare la manovra.

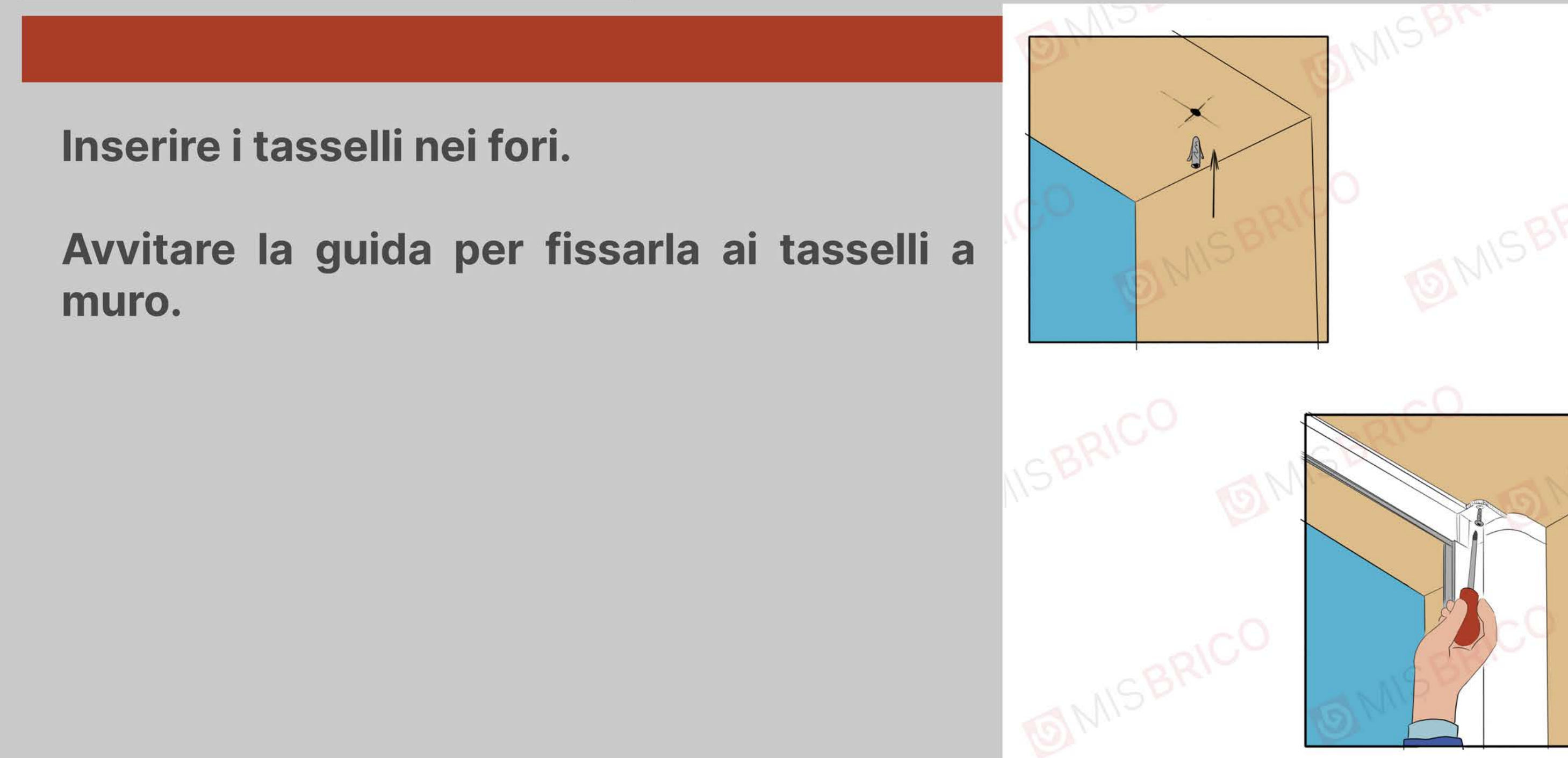
Riposizionare il cassetto nel vano.

### STEP 2 - Guida superiore



Segnare i punti per la foratura.

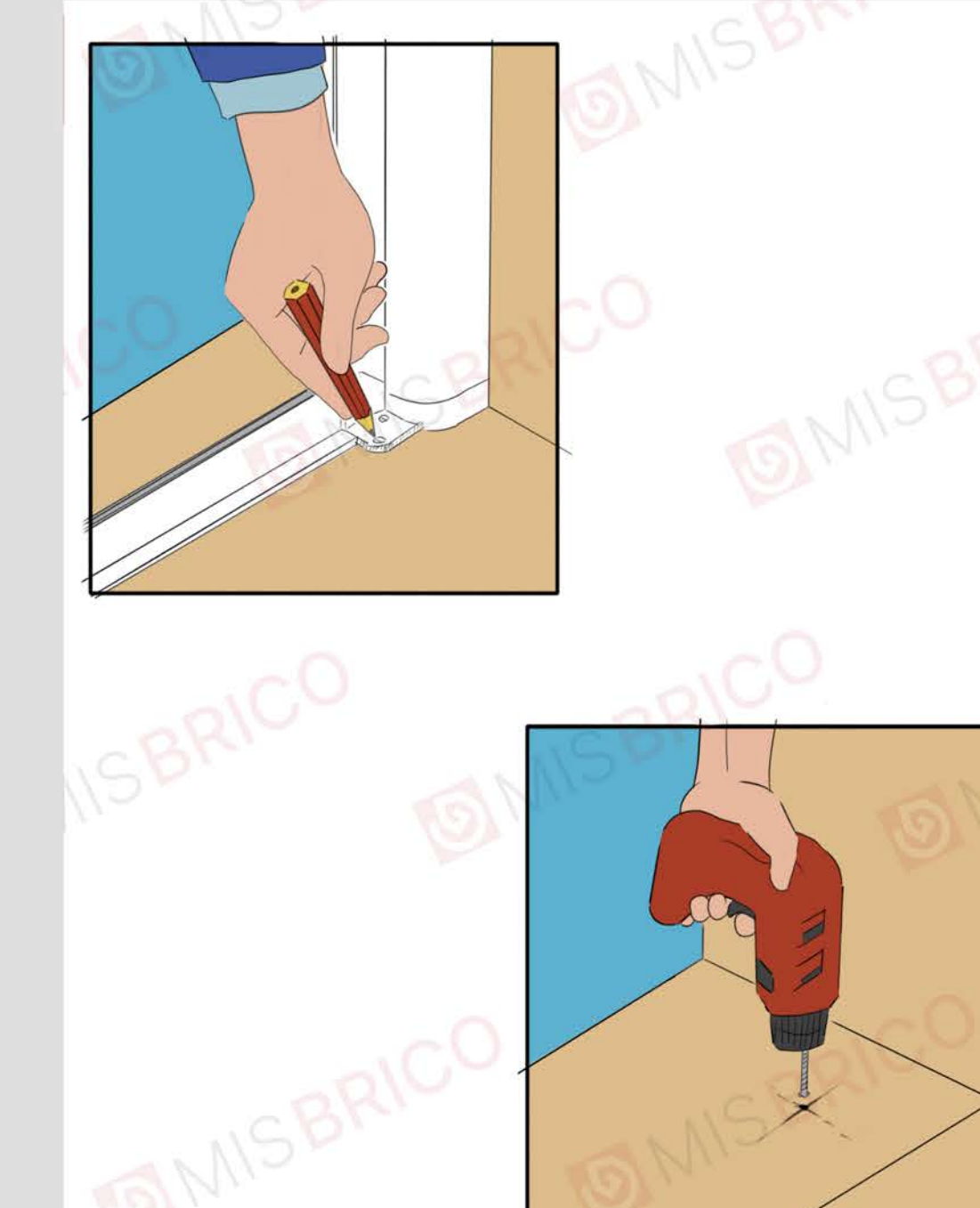
Scostando la guida, forare con il trapano.



Inserire i tasselli nei fori.

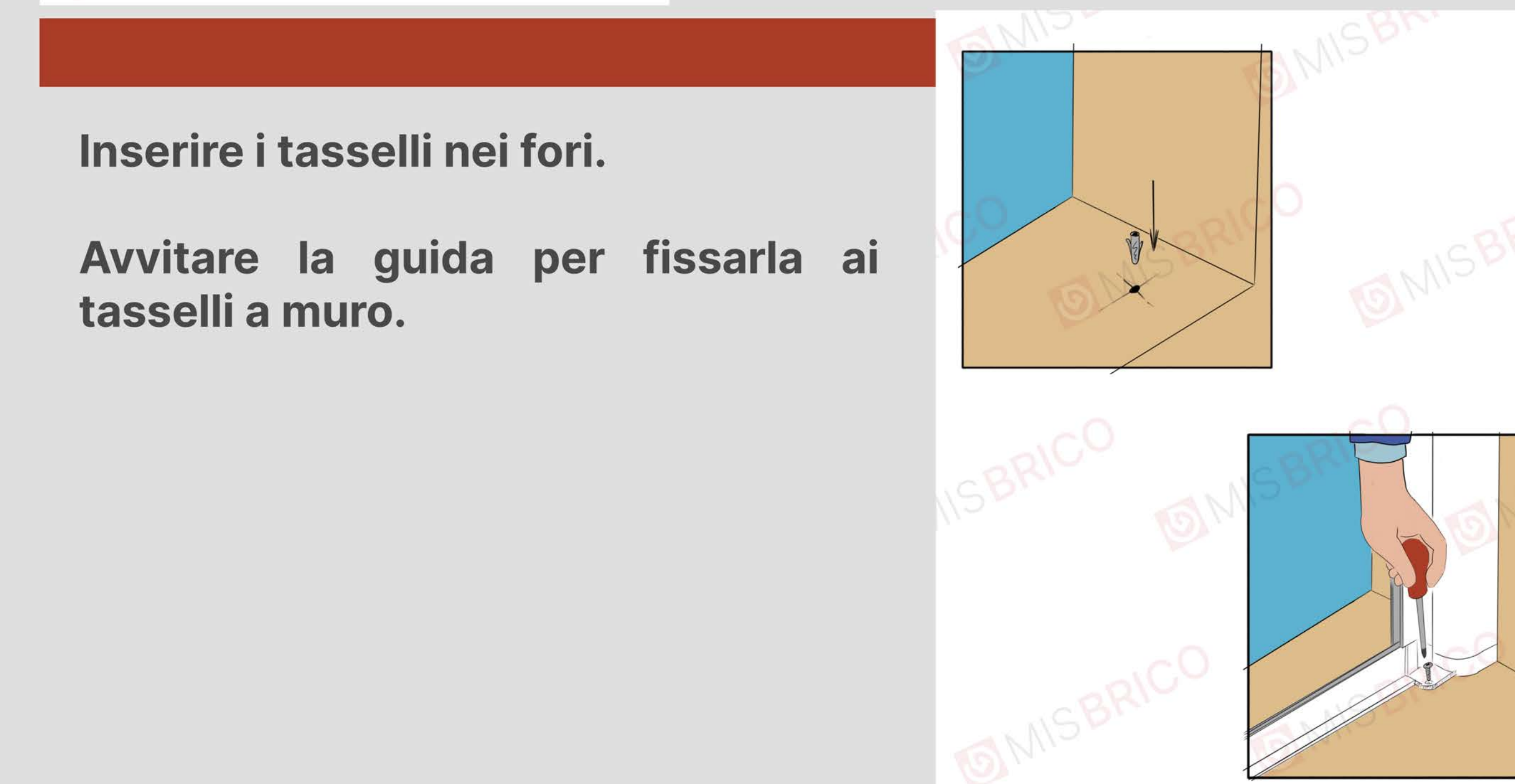
Avvitare la guida per fissarla ai tasselli a muro.

### STEP 3 - Guida inferiore



Segnare i punti per la foratura.

Scostando la guida, forare con il trapano.



Inserire i tasselli nei fori.

Avvitare la guida per fissarla ai tasselli a muro.