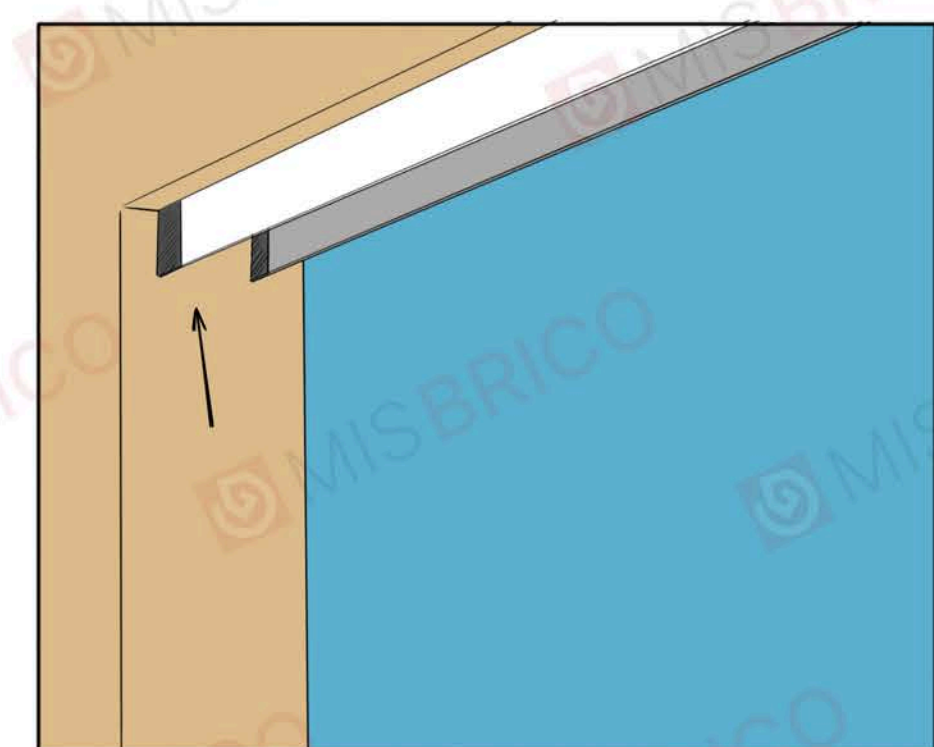




ZANZARIERA LATERALE CON CARRARMATO

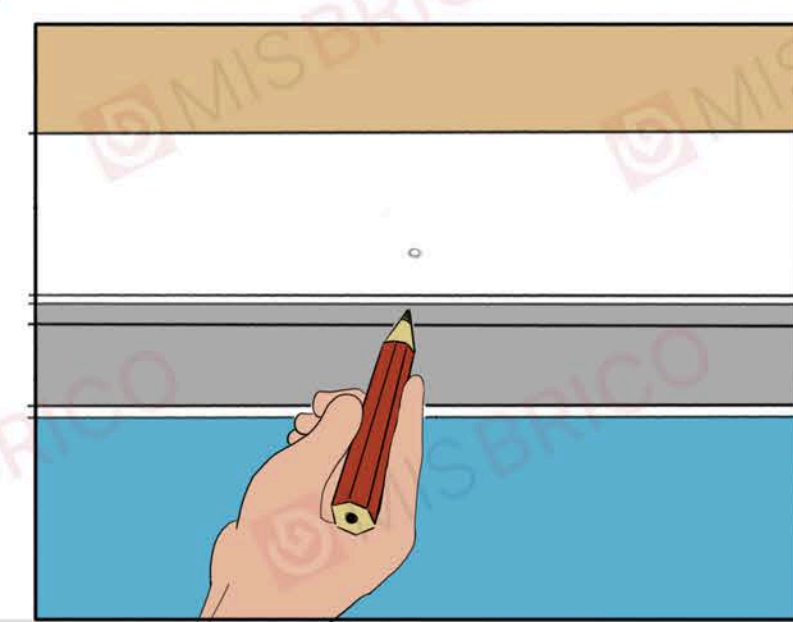
Zanzariera laterale con carrarmato ideale per le porte finestre. Grazie ad una chiusura controllata e una guida a terra molto bassa è perfetta per vani con passaggi frequenti. L'ingombro totale della zanzariera è di 45 mm.

STEP 1 - Guida superiore



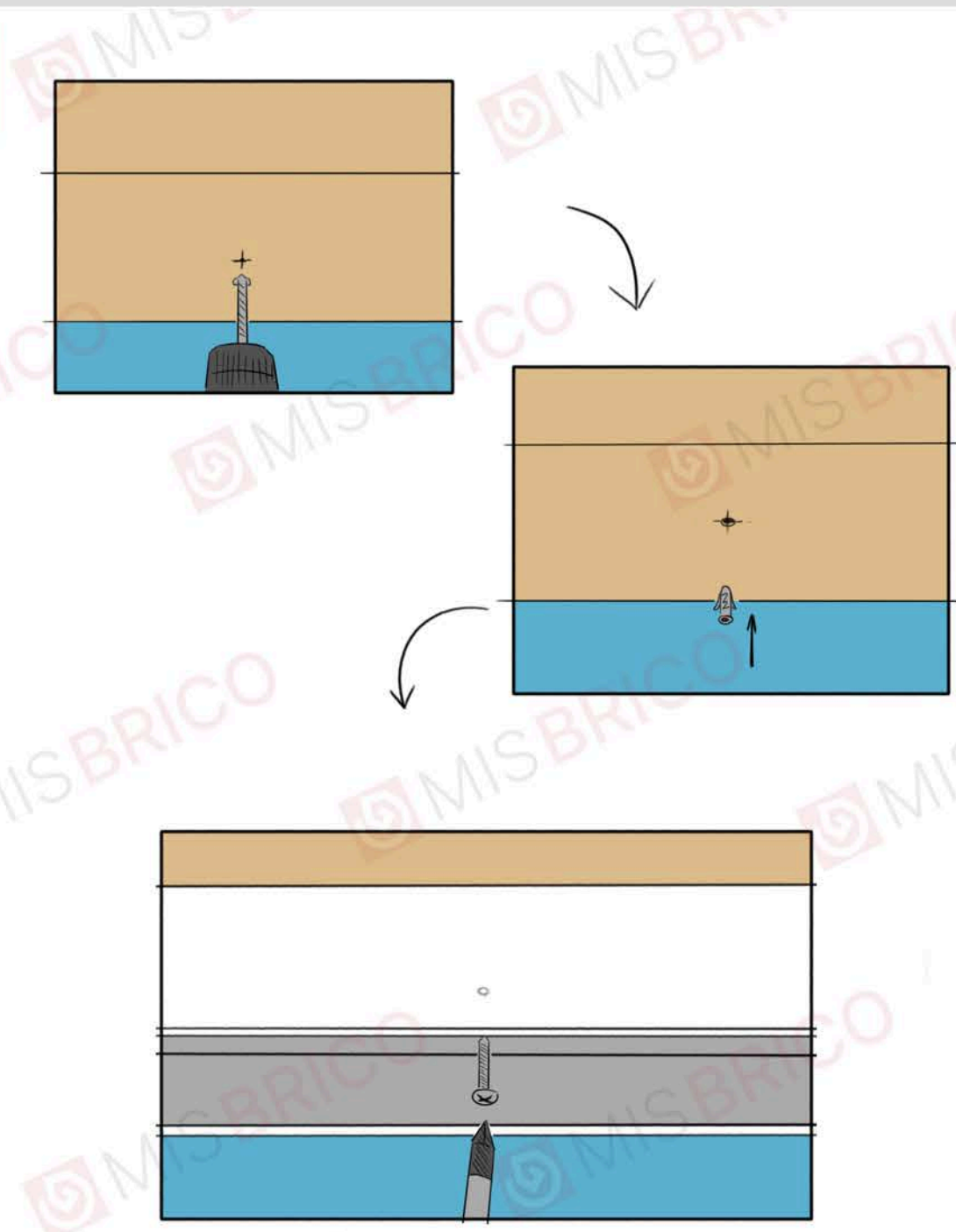
Posizionare la guida nella parte superiore del vano in cui si intende posizionare la zanzariera.

Segnare con matita i punti dove effettuare i fori.



Spostare la guida ed effettuare i fori con il trapano.

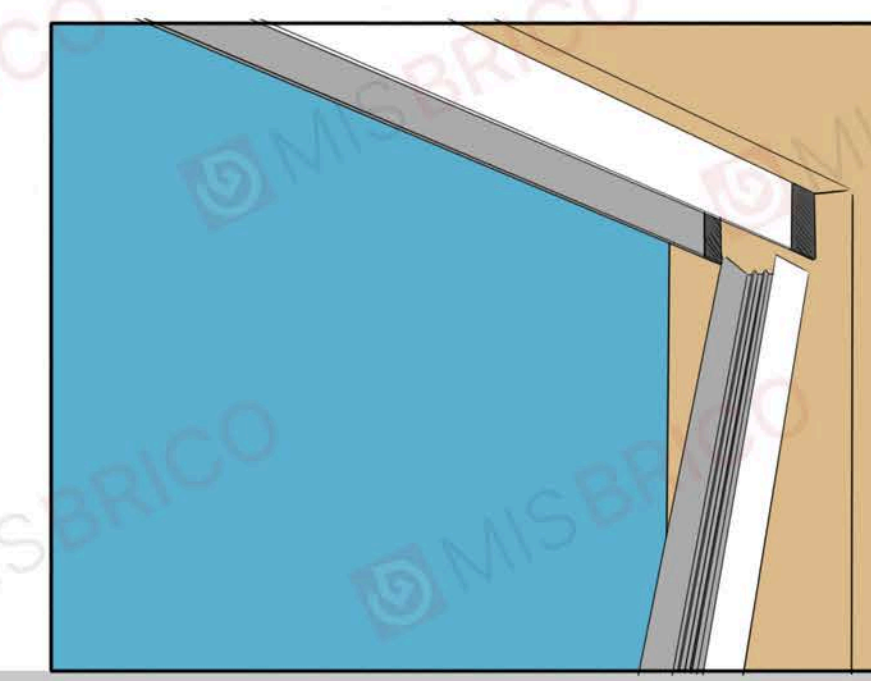
Inserire i tasselli nei fori, quindi posizionare la guida ed avvitare.



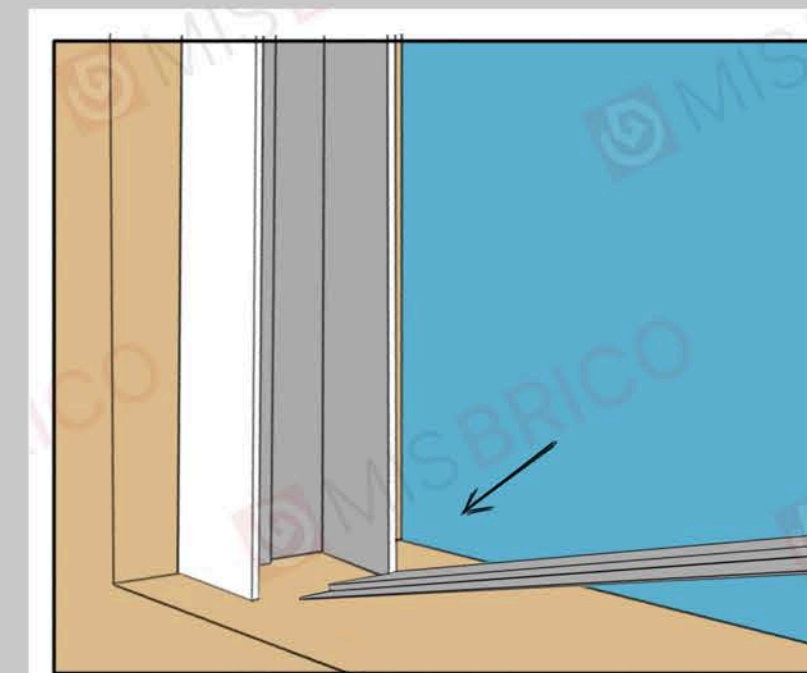
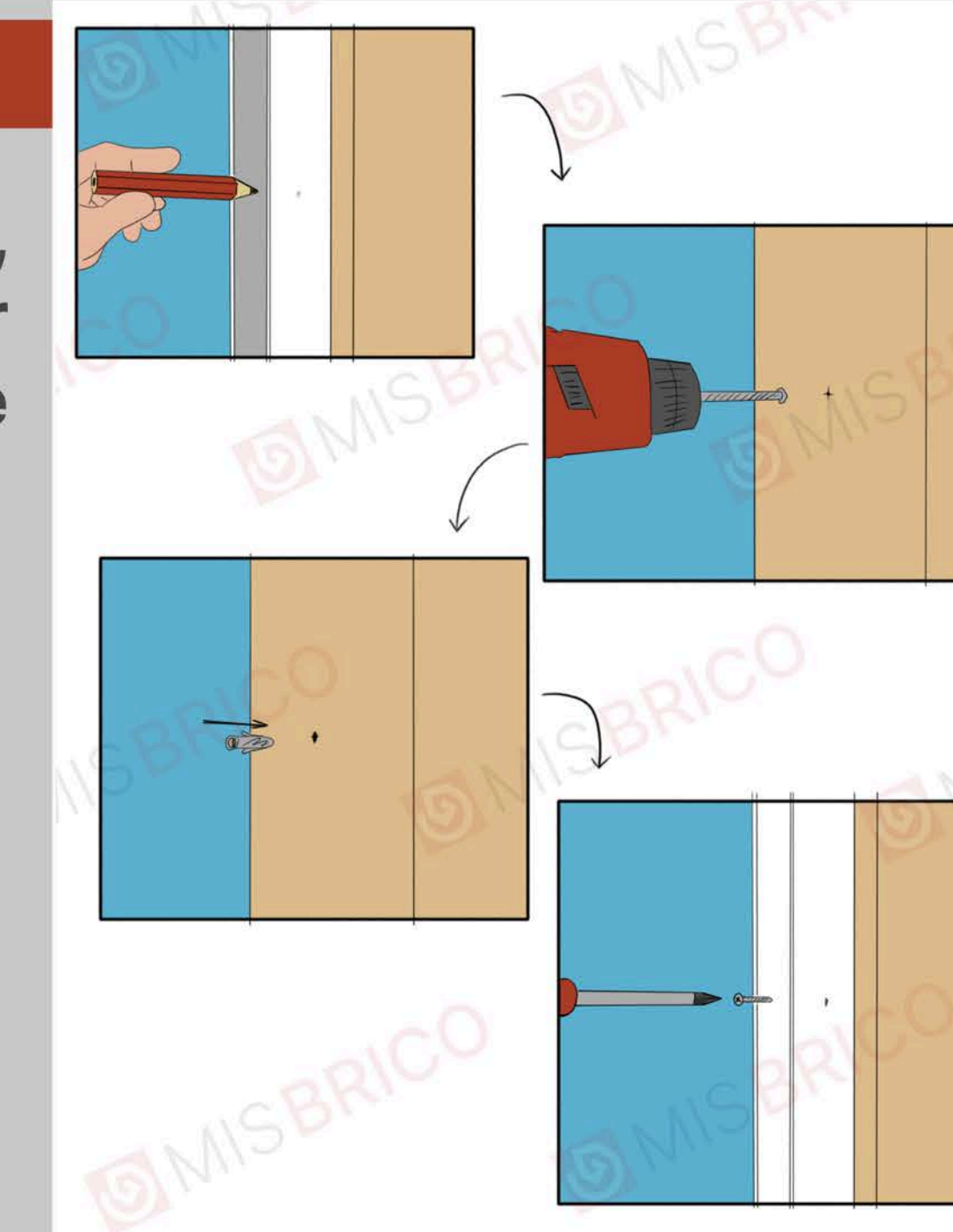
STEP 2 - Riscontri e guida a terra



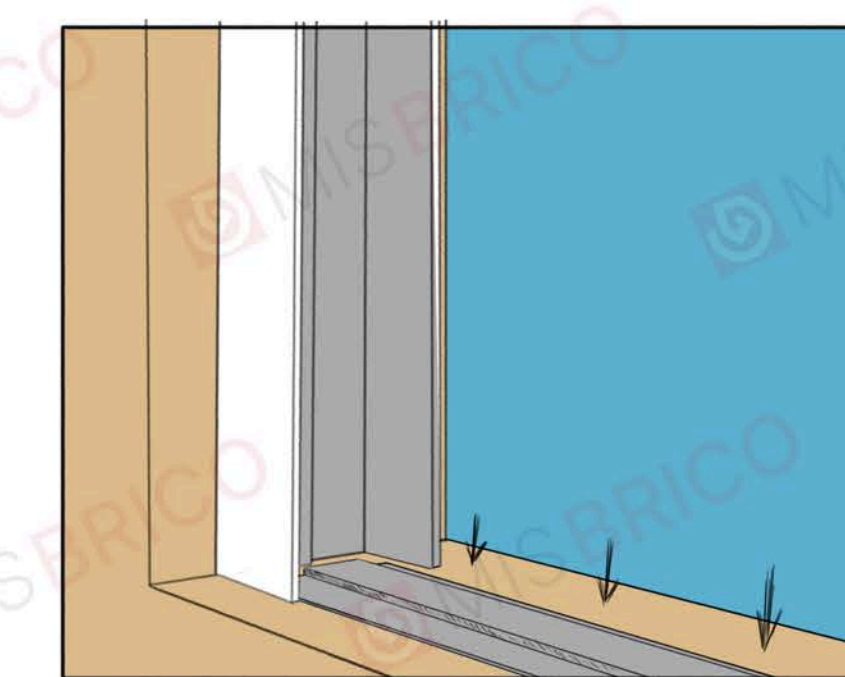
Posizionare i riscontri a destra e sinistra della guida superiore.



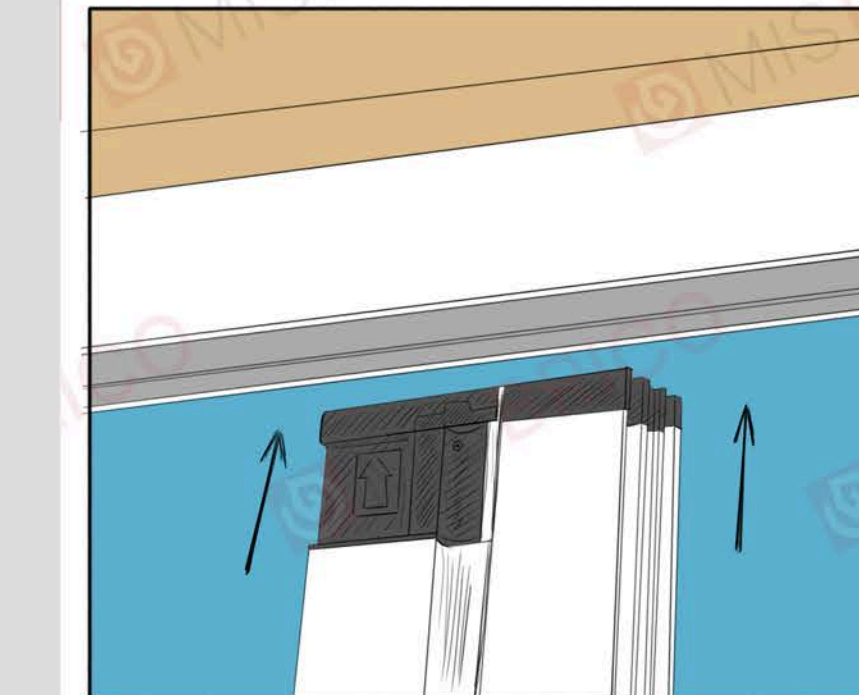
Analogamente alla guida superiore, segnare i punti ed effettuare i fori a muro per i riscontri. Quindi, inserire i tasselli e fissare con le viti



Rimuovere la protezione dell'adesivo dalla Guida a terra e posizionarla sul pavimento, prestando attenzione a metterla bene in asse rispetto alle guide laterali.



STEP 3 - Inserimento zanzariera



Posizionare la zanzariera seguendo il verso "alto" sulla stessa.

Inserita la zanzariera, agganciare le clip di fissaggio alla relativa guida.

